

heimWatt
machWatt. mit heimWatt.

smarty
by heimWatt

Der intelligente
Energiemanager.



Der intelligente Energiemanager.

- 1 Was ist smartY?
- 2 Was kann smartY?
- 3 Was bringt smartY?
- 4 Was kostet smartY?






Was ist smartY?

Der intelligente Energiemanager von heimWatt.

Unser Angebot:

Unabhängige smartY Hardware & Software zur Überwachung, Steuerung und Optimierung der Energieproduktion und des Energieverbrauchs.

Ihre Vorteile:

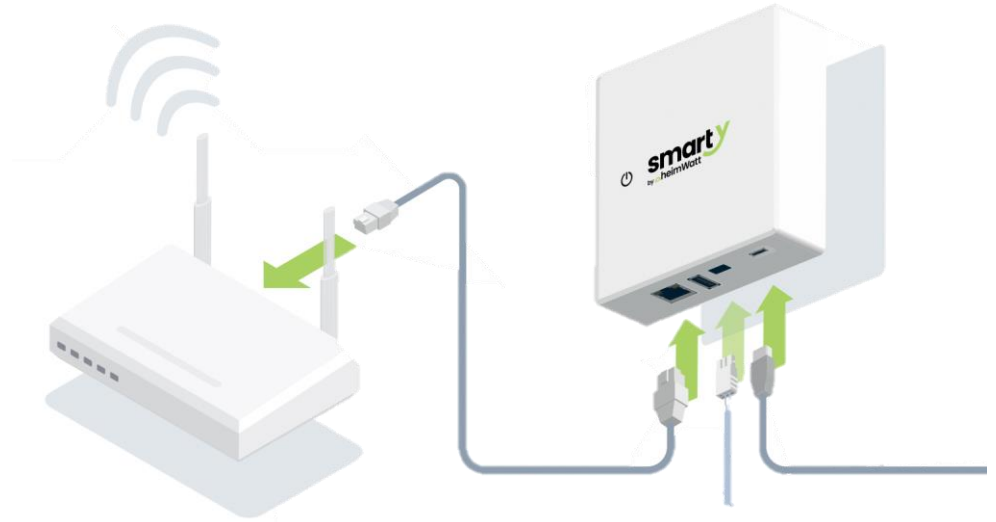
-  **Herstellerübergreifende Transparenz** – Immer alle Energieflüsse im Blick
-  **Intelligente Steuerungssoftware** – Sie müssen sich um nichts kümmern
-  **Steigerung Autarkiegrad** – Reduzierung von Energiekosten



Was ist smartY?

Box

smarty
by heimWatt



Hardware zur **herstellerübergreifenden Vernetzung** und **Steuerung** von...

- **Energieproduzenten**
(Photovoltaikanlagen, Energiespeicher)
- **Energieverbrauchern** (Wallbox, Wärmepumpe, Komfortprodukte)



Installation durch unsere **geschulten Elektroinstallateure** direkt bei Ihnen Zuhause



Voraussetzung: LAN-Verbindung zwischen Router und Wechselrichter / Wärmepumpe / smartY-Box

Was kann smartY?

Software

- ✓ Alle Energieflüsse immer im Blick mit **smartY Übersicht**
- ✓ Sorgenfreie Unterstützung bei technischen Problemen mit **smartY Fernüberwachung**
- ✓ Höhere Unabhängigkeit & geringere Kosten durch die automatische Energieoptimierung mit **smartY Verbrauchsoptimierung**
- ✓ Höhere Einspeisevergütung mit dem **smartY Stromverkauf**
- ✓ Flexibler, kostengünstiger Energiebezug aus dem Netz mit **smartY Stromeinkauf**



Was kann smartY?



Software

					Vsl. Produktstart 2024
					smartY STROMEINKAUF
					smartY STROMEINKAUF
Kunden-vorteil	smartY ÜBERSICHT	smartY FERNWARTUNG	smartY VERBRAUCHS- OPTIMIERUNG	smartY STROMVERKAUF	Geringerer Preis für für eingekauften Strom durch einen intelligenten und tagesaktuellen Zukauf am freien Strommarkt.
	Detaillierte Einblicke in die Energieflüsse und Analyse der Verbrauchsdaten.	Automatische Weiterleitung von Fehlermeldungen und einfache Fehlerbehebung durch heimWatt.	Maximale Nutzung des selbst erzeugten Stroms durch intelligente Steuerung & Optimierung der Energieflüsse.	Höhere Einnahmen für selbst produzierten Strom durch automatischen Verkauf am freien Strommarkt.	
Effekt	100% hersteller-übergreifende Transparenz mit tagesaktuellen Analysen.	Kein Zeitaufwand für die Behebung von Fehlern. heimWatt übernimmt die Überwachung.	Steigerung Autarkiegrad: jährliche Ersparnis von bis zu 350€ pro Jahr ¹	Höhere Einspeisevergütung im Vergleich zur gesetzlichen EEG Vergütung: Jährliche Mehreinnahmen von ~200€ ¹	Strom günstiger am freien Markt kaufen: jährliche Ersparnis von bis zu 350€ ¹

¹ gerechnet auf durchschnittliches 4-Personen Einfamilienhaus (inkl. E-Auto) mit 10kWp PV-Anlage (ca. 10.000 kWh/Jahr) inkl. 10 kWh Speicher – Einsparpotential abhängig von: Komponenten des Energiesystems & eigenem Strombedarf

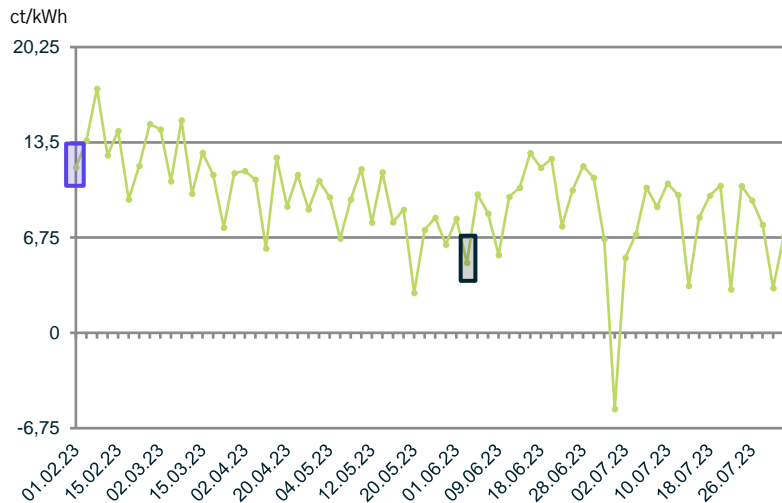
Was bringt SmartY?



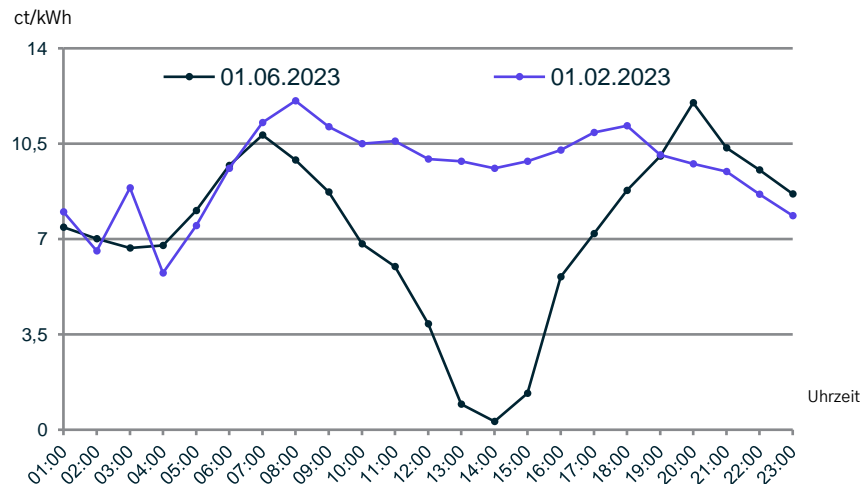
Mit smartY Stromeinkauf & -verkauf von tagesaktuellen Preisen an der Strombörse profitieren:

- Strom einkaufen, wenn er günstig ist
- Strom verkaufen, wenn er teuer ist

Netto-Strompreis an der Börse im Monatsverlauf¹



Netto-Strompreis an der Börse im Tagesverlauf¹



Der Strompreis ist abhängig vom landesweiten Stromverbrauch und der Stromproduktion. Er wird beeinflusst durch Jahreszeiten und unterschiedliche Wetterlagen (mehr verfügbare Energie an sonnigen und windigen Tagen).

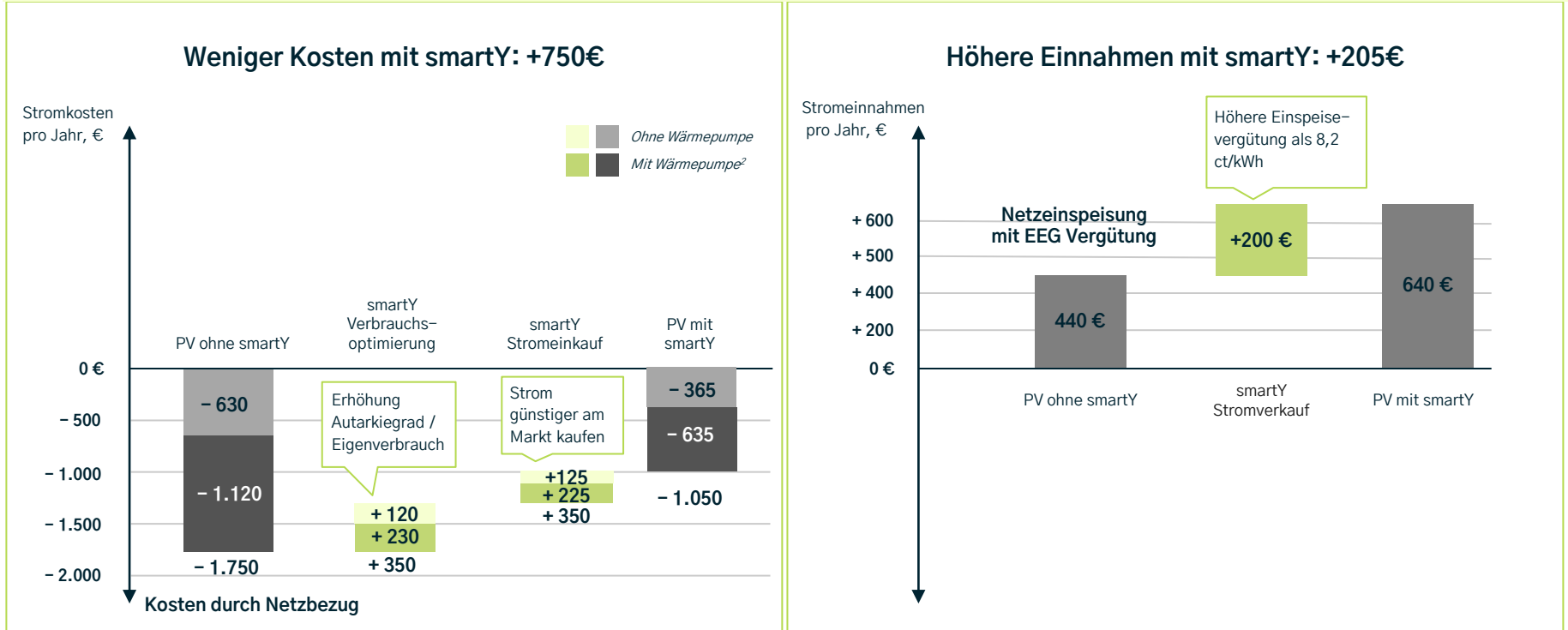
¹ Day-Ahead Auktionspreise Strom im Großhandel an der EPEX SPOT für Deutschland/Luxemburg, exkl. Stromsteuer, Umlagen, Netzentgelte etc.
(Quelle: DeStatis, Dashboard Deutschland Strompreis; Bundesnetzagentur, Smart Strommarktdaten)

Was bringt smartY?



Fallbeispiel: 4-Personenhaushalt mit 10 kWp PV-Anlage, 10kWh Speicher und Wallbox

Mit smartY bis zu ~1000 €¹ Geldvorteil pro Jahr sichern



¹ gerechnet auf durchschnittliches 4-Personen Einfamilienhaus (inkl. E-Auto) mit 10kWp PV-Anlage (ca. 10.000 kWh/Jahr) inkl. 10 kWh Speicher – Einsparpotential abhängig von: Komponenten des Energiesystems & eigenem Strombedarf; ² WP Verbrauch pro Jahr 4500 kWh; Annahme Strompreis aus dem Netz: 35ct/kWh (Durchschnitt aus derzeitigem Strompreis und vsl. Strompreis der nächsten 5 Jahre)



STARTER

- ✓ **smartY Übersicht:**
Visualisierung der Energieflüsse

€ 0,-

pro Monat

BASIC

- ✓ **smartY Übersicht:**
Visualisierung der Energieflüsse
- ✓ **smartY Fernwartung:**
Schnelle Fehleridentifizierung und -behebung
- ✓ **smartY Verbrauchsoptimierung:**
Automatische Steuerung der Energieflüsse

€ 9,50

pro Monat¹

RUNDUM-SORGLOS

- ✓ **smartY Übersicht:**
Visualisierung der Energieflüsse
- ✓ **smartY Fernwartung:**
Schnelle Fehleridentifizierung und -behebung
- ✓ **smartY Verbrauchsoptimierung:**
Automatische Steuerung der Energieflüsse
- ✓ **smartY Stromverkauf³:** Garantierte Einspeisevergütung von 12ct/kWh in den ersten 12 Monaten durch heimWatt
- ✓ **heimWatt Wartung:** Inspektion der Anlage alle 4 Jahre
- ✓ **Versicherung⁴** (Laufzeit 10 Jahre): Allgefahrschutz inkl. Ertragsausfall, Ertragsgarantie, Garantierweiterung

€ 35,99

pro Monat²

Was kostet smartY?



Hardware **€690,-**

*Watt ne Aktion:
Hardware
& Software im
Gesamtwert von ca.
800€ geschenkt*

+

BASIC

- ✓ **smartY Übersicht:**
Visualisierung der Energieflüsse
- ✓ **smartY Fernwartung:**
Schnelle Fehleridentifizierung und -behebung
- ✓ **smartY Verbrauchsoptimierung:**
Automatische Steuerung der Energieflüsse

€9,50 pro Monat¹

RUNDUM-SORGLOS

- ✓ **smartY Übersicht:**
Visualisierung der Energieflüsse
- ✓ **smartY Fernwartung:**
Schnelle Fehleridentifizierung und -behebung
- ✓ **smartY Verbrauchsoptimierung:**
Automatische Steuerung der Energieflüsse
- ✓ **smartY Stromverkauf³:** Garantierte Einspeisevergütung von 12ct/kWh in den ersten 12 Monaten durch heimWatt
- ✓ **heimWatt Wartung:** Inspektion der Anlage alle 4 Jahre
- ✓ **Versicherung⁴** (Laufzeit 10 Jahre): Allgefahrschutz inkl. Ertragsausfall, Ertragsgarantie, Garantierweiterung

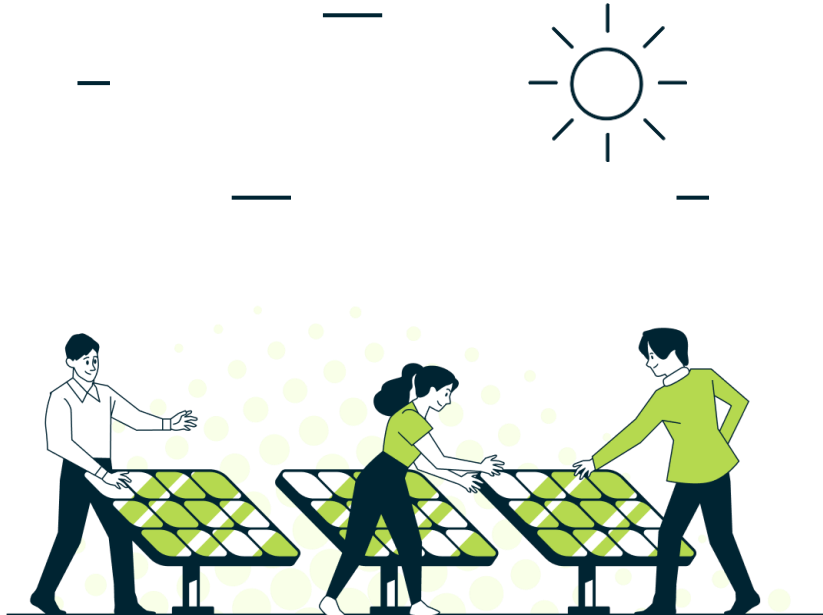
€35,99 pro Monat²

für die ersten 6 Monate

für die ersten 6 Monate

¹ 1 Monatliche Kündigung; ² 2 Halbjährlich kündbar; ³ Nur gültig für Eigenheime bis 30kWp; Auszahlung auf Basis der in smartY dokumentierten Einspeisemenge am Ende der 12 Monate; ⁴ Versicherung wird über einen Drittanbieter angeboten und abgewickelt

Umfangreicher Versicherungsschutz



1 Versicherung wird über einen Drittanbieter angeboten und abgewickelt



Versicherungspaket (10 Jahre Laufzeit)

– mit stabilen Beiträgen –

Unsere Versicherung¹ deckt nicht nur die Solarmodule ab, sondern alle Bestandteile Ihrer Photovoltaik-Anlage.

- ▶ **Allgefahren:**
Wetterschäden, Vandalismus, Diebstahl, Tierverschiss
- ▶ **Garantierweiterung:**
Konstruktions- / Material- oder Ausführungs- und Montagefehler sowie innere Schäden
- ▶ **Betriebsunterbrechung:**
Ausfall der Photovoltaikanlage
- ▶ **Minderertrag:**
90% Ertragsgarantie
- ▶ **Insolvenzschutz**
der Hersteller
- ▶ **Baudeckung:**
Absicherung bereits während der Bauphase